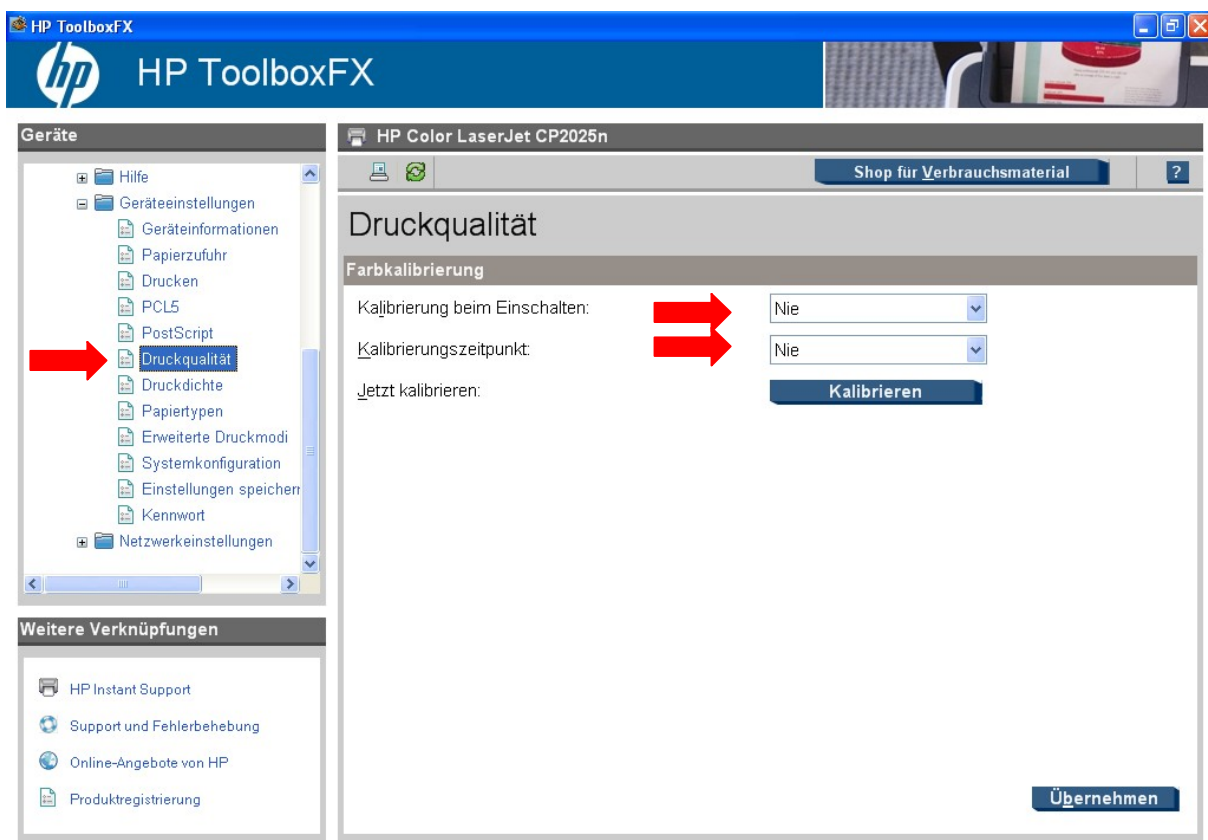


Überlaufende Resttonerbehälter beim CP2025 und CM2320 MFP

Wenn Sie mit Ihrem HP Color Laser Drucker hauptsächlich schwarz drucken, kann es vorkommen, dass die Resttonerbehälter der Farben überlaufen ohne dass Sie farbig gedruckt haben. Eine Ursache dafür kann die häufige Kalibrierung sein. Diese ist standardmäßig in der Toolbox nach jedem Einschalten und dann nach 24 Stunden eingestellt. Um das Überlaufen zu verhindern, stellen Sie die Kalibrierung bitte ab. Öffnen Sie hierzu bitte die HP-Toolbox und setzen und setzen die Werte bitte auf ‚Nie‘.



Diesen Hinweis können Sie sich am Drucker befestigen.



Sollten Sie beim Farbausdruck unsaubere Ausdrücke bekommen, so kalibrieren Sie den Drucker bitte manuell in der HP-Toolbox. Die meisten Geräte lassen dies auch direkt am Drucker über das Menü zu.