

## Canon® PG40/50 & CL41/51 im Pixma iP1600

Sehr geehrter Kunde,

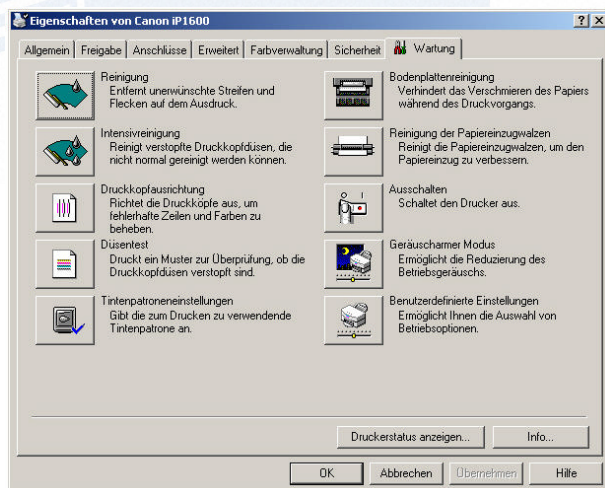
wir freuen uns, dass Sie sich für ein Cartridge World Produkt entschieden haben.

Um Ihnen für Ihren Drucker schnellstmöglich eine kostengünstige und umweltfreundliche Alternative zu Originalpatronen anbieten zu können, haben wir dieses Merkblatt über die Handhabung von Cartridge World-Patronen für Ihren Drucker für Sie erstellt.

Der Canon iP1600 akzeptiert wiederbefüllte Kartuschen nur, wenn der Statusmonitor des Druckertreibers deaktiviert wird. Um die Verwendung wiederbefüllter Kartuschen im Canon iP1600 zu ermöglichen, gehen Sie bitte wie folgt vor:

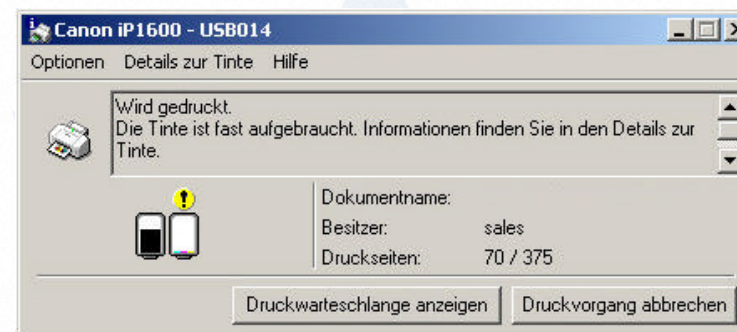
Schritt 1 Zugriff auf den Druckertreiber:

1. Klicken Sie in der Windows Taskleiste auf „Start“
2. Gehen Sie auf den Menüpunkt „Einstellungen“
3. Klicken Sie auf „Drucker und Faxgeräte“
4. Klicken Sie mit der rechten Maustaste auf Ihren Drucker (Pixma iP 1600)
5. Klicken Sie im nun erscheinenden Menü auf „Eigenschaften“
6. Klicken Sie dort auf die Registerkarte „Wartung“
7. Sie werden folgende Übersicht sehen:



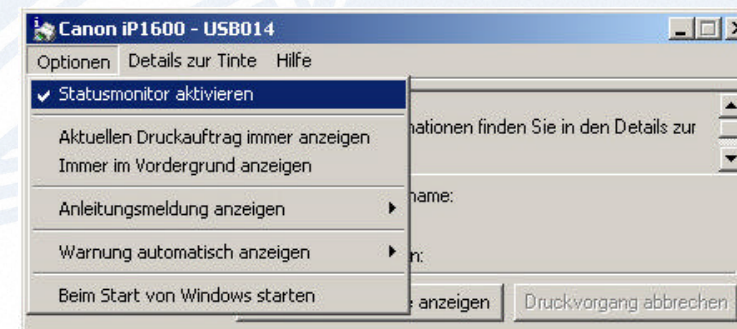
Schritt 2 Klicken Sie auf „Druckerstatus anzeigen“:

Das unten stehende Fenster wird erscheinen:



Schritt 3 Klicken Sie auf „Optionen“:

Das unten stehende Fenster wird erscheinen:



Entfernen Sie hier das Häkchen vor dem Menüpunkt „Statusmonitor aktivieren“. Dadurch wird dieser ausgeschaltet und eine Verwendung von Cartridge World-Patronen ist möglich.

Bitte drucken Sie die Patronen niemals ganz leer, um Beschädigungen am Druckkopf zu vermeiden. Schon bei ganz leicht streifigen oder blassen Ausdrucken, ist der Druckvorgang sofort unter-/abzubrechen und die entsprechenden Patronen durch neue/nachgefüllte Tintentanks zu ersetzen.